

地盤鑑定

セルテックエンジニアリング (株)
 〒982-0033 仙台市太白区富田字八幡東 42-2
 TEL 022-307-3103 FAX 022-307-3104
 e-mail ste@w3.dion.ne.jp http://www.ste.jp

地形と地盤リスク - その3

人工的に改変された地盤

土地条件図において人工平坦化地や盛土地などで分類されている地域では、従前の土地利用を調べておく必要があります。現在は市街化されている地域で、大規模に海を干拓し盛土造成した人工地盤を図-5 および図-6 に示してあります。このような地盤では、数10年経過してもなお年数cmの沈下が続いているようなところもあります。また比較的良好な地盤でも、切土盛土地盤にまたがっているケースもあります。切土側を不動点とし谷側の盛土部分に沈下し不同沈下を起こすのです。

異なる地盤とくに地形の変化点には注意を払う必要があります。傾斜地の中腹や丘陵部と低地の境界にある宅地は地形図から容易に判別できます。図-7 は、地形図から旧河道を読みとることができる例を示しています。土地条件図では、より明瞭に示されており、住宅地が旧河道と自然堤防にまたがっているところがあります。このほかにも自然堤防と後背湿地にまたがっているケースもあります。

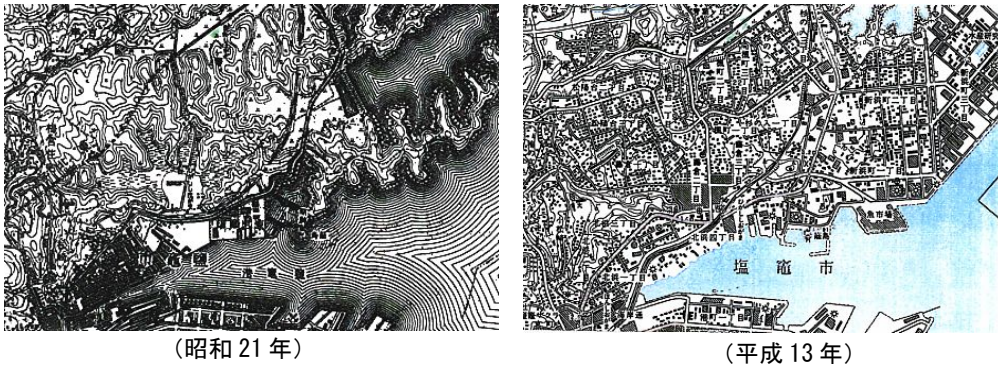


図-5 新旧地形図

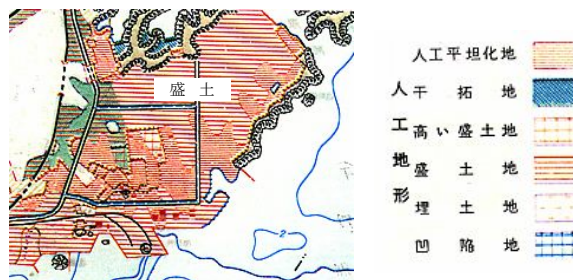


図-6 土地条件図(盛土地)

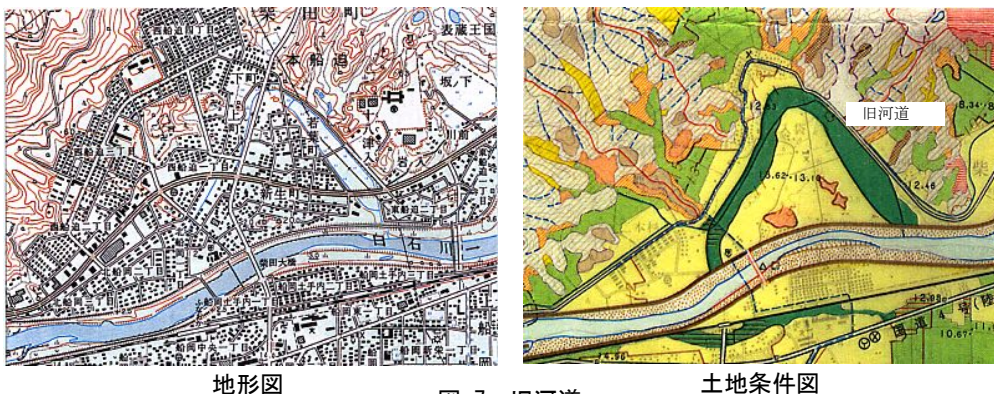


図-7 旧河道

住宅地盤審査 e-Gaia は、法遵守(保険業法)の地盤補償システムです。
 基礎着工より11年間、建物お引渡しから10年間5,000万円の修復費用を賠償します。